



## Notice AERO PLUG 2.0

Nous vous remercions d'avoir choisi notre adaptateur de prolongateurs AERO PLUG. Pour garantir une installation sûre et optimale, veuillez suivre attentivement les étapes ci-dessous. Assurez-vous de lire l'intégralité de la notice avant de commencer le montage.

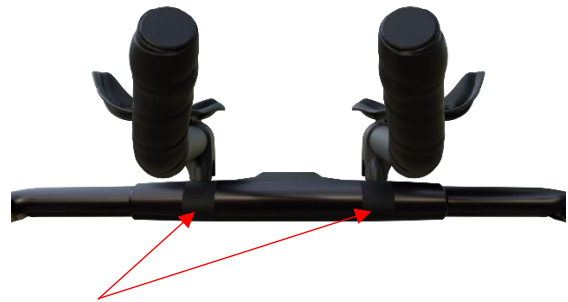
### Notes importantes :

⚠ En installant les adaptateurs AERO PLUG, vous perdez la garantie de votre cintre.

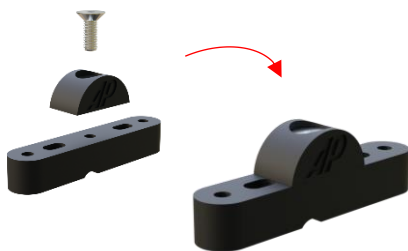
⚠ Vous devez absolument respecter les couples de serrage préconisés ci-dessous afin de ne pas détériorer votre cintre.

### Étape 1 : Préparation du cintre

Disposez la bande de scotch tissu sur le cintre au niveau des AERO PLUG pour protéger votre cintre et maintenir une bonne accroche sur celui-ci. Pour cela, pré-positionnez vos prolongateurs avec le bon écartement sur votre cintre, puis placez votre scotch tissu.



### Étape 2 : Fixation des demi-cylindres



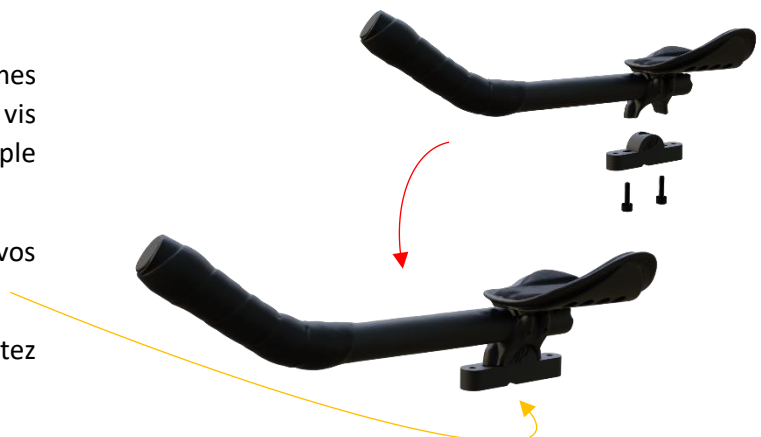
Fixez les demi-cylindres avec les vis FHC M6x20 sur les parties supérieures de l'AERO PLUG (les parties aluminium les plus épaisses).

### Étape 3 : Fixation des prolongateurs

Fixer ensuite les prolongateurs sur les mêmes parties que vous venez de monter avec les vis de vos prolongateurs en respectant le couple de serrage à 3 N.m maximum.

Le détrompeur doit être vers l'avant de vos prolongateurs.

Ajoutez les cales de réhausse si vous souhaitez en mettre.

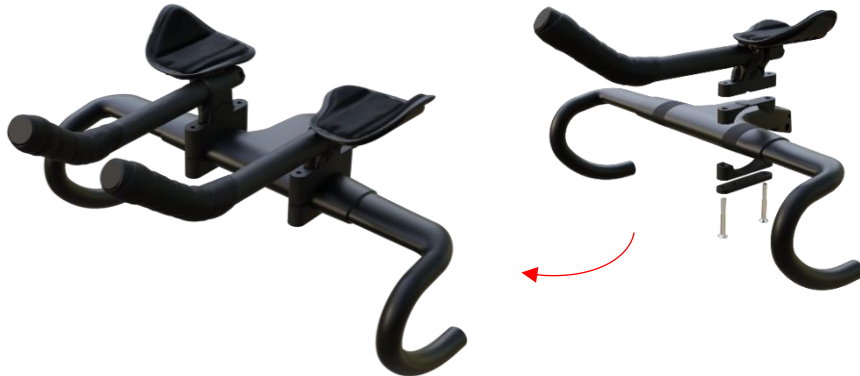


#### Étape 4 : Fixation finale



Placez les adaptateurs en plastique sur le cintre en **respectant les flèches sur les AERO PLUG**. **Orientez les flèches vers vous** lorsque vous êtes sur le vélo (se référencer au schéma).

Visser les vis en respectant le couple de serrage à **3 N.m maximum** avec les vis du sachet.



**C'est normal qu'il y ait un petit écart entre vos AERO PLUG afin d'assurer le serrage !**

**Félicitations !** Vous avez maintenant installé avec succès les adaptateurs AERO PLUG 2.0 sur votre cintre. Nous vous encourageons à effectuer une vérification finale pour vous assurer que toutes les pièces sont solidement fixées. Pour toute question ou préoccupation, n'hésitez pas à nous contacter via notre service client.

Nous vous souhaitons une excellente expérience cycliste avec votre nouveau produit AERO PLUG 2.0 !

N'hésitez pas à laisser votre avis sur notre site internet et à nous envoyer vos plus belles photos !

## Ponts (Optionnel)

Si vous utilisez **des cales de réhausse**, il est **obligatoire** d'installer **les ponts AERO PLUG**.

Placez ces ponts sur vos prolongateurs de chaque côté des fixations de vos prolongateurs.

